

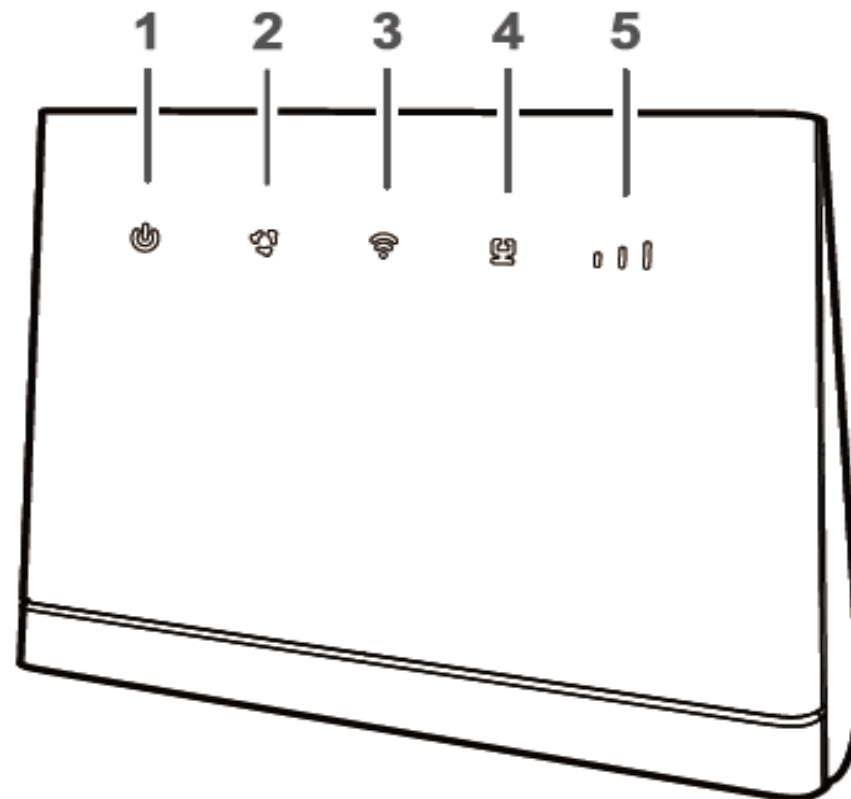


4G LTE WiFi РУТЕР HUAWEI
B315s
ИНСТРУКЦИИ ЗА УПОТРЕБА



ВЪНШЕН ВИД

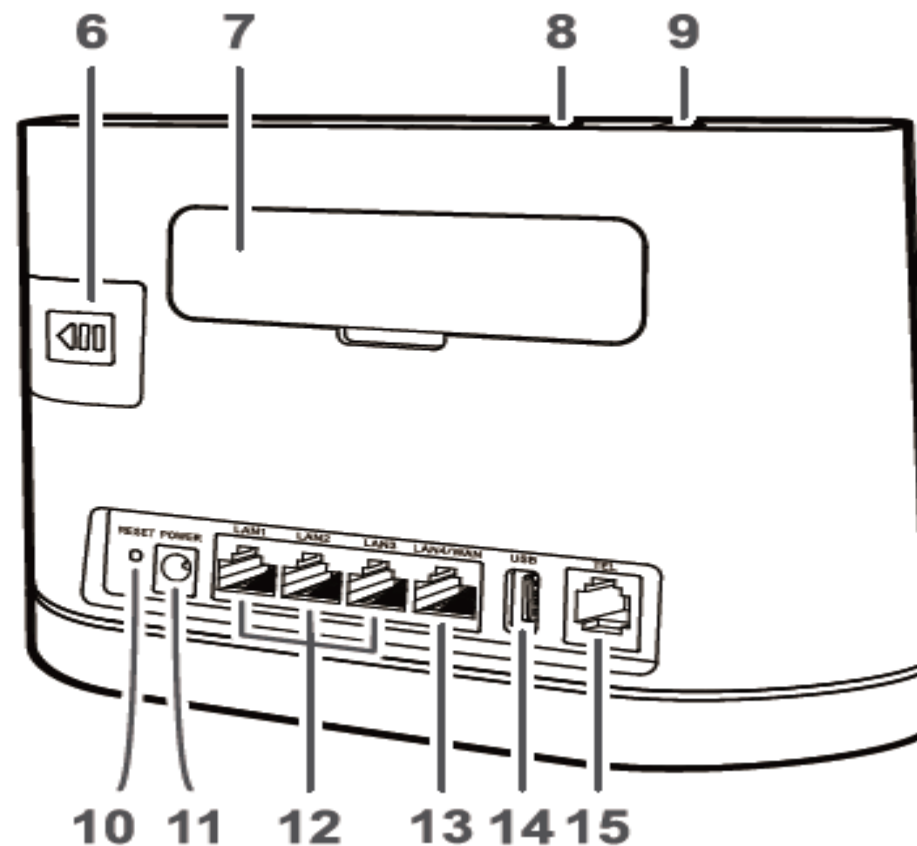
1. Индикатор за включване и изключване
2. Индикатор за състояние на мрежата*
3. WiFi / WPS индикатор
4. LAN / WAN индикатор
5. Индикатор за сила на сигнала



* Постоянно светещо синьо-зелено - устройството е регистрирано в 4G LTE мрежата на Ти.ком

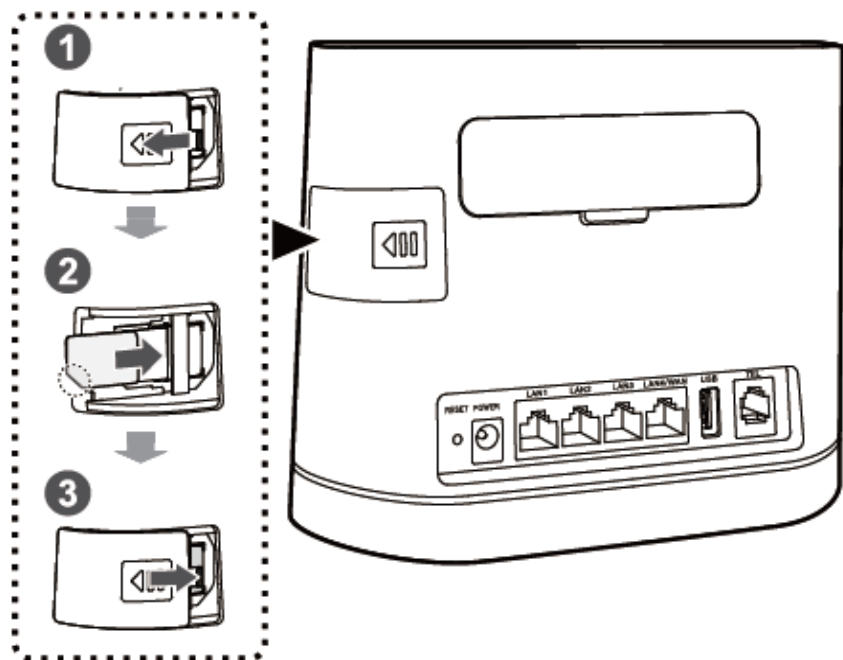
ВЪНШЕН ВИД


6. Слот за SIM карта
7. Конектор за външна антена
8. Бутон за WPS
9. Бутон за включване и изключване
10. Reset бутон
11. Порт за захранване
12. LAN портове
13. LAN 4 / WAN порт
14. USB порт
15. Телефонен порт




ПОСТАВЯНЕ НА SIM КАРТА. ВКЛЮЧВАНЕ/ИЗКЛЮЧВАНЕ

SIM картата се поставя в слота, както е показано на фигурата:



Включване - натиснете и задръжете бутона , докато индикаторът светне и покаже, че устройството е включено.

Изключване - натиснете и задръжете бутона , за да изключите устройството.

СВЪРЗВАНЕ КЪМ ИНТЕРНЕТ ЧРЕЗ WIFI

Включете WiFi интерфейса на Вашия компютър или мобилен телефон. От списъка с WiFi мрежи изберете мрежата, която съвпада с Вашето **SSID**.

Натиснете бутона **Connect**.

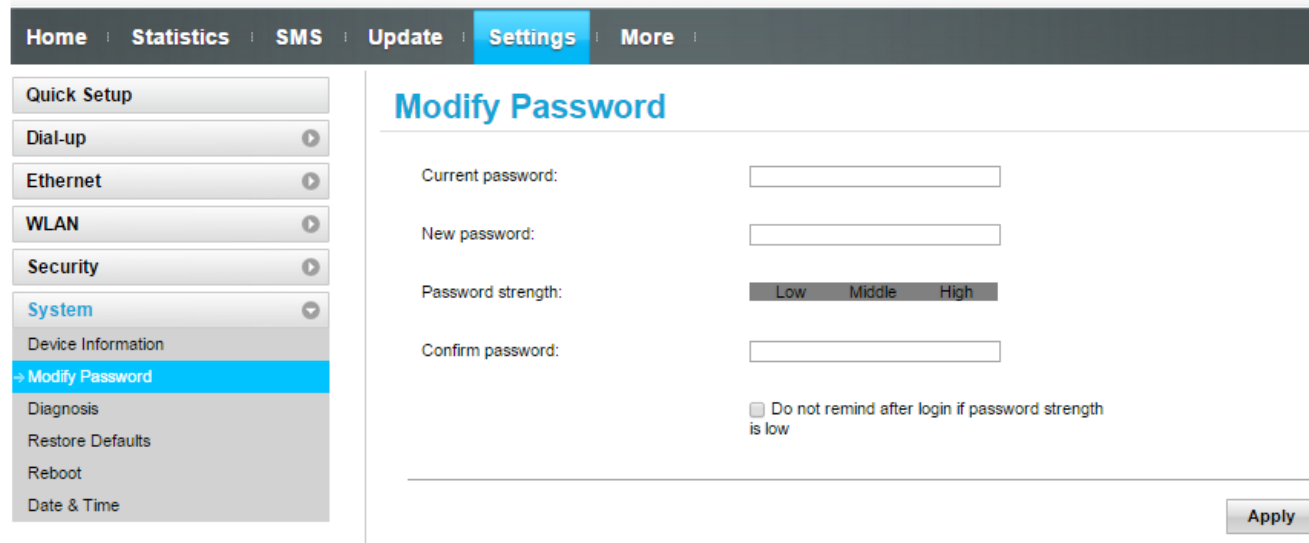
Трябва да въведете и Вашия **WiFi** ключ.

Записани са на стикер, залепен на дъното на устройство.



ДОСТЪП ДО WEB ИНТЕРФЕЙСА

Може да влезете в веб интерфейса на устройството, като стартирате браузер и въведете адрес: **192.168.8.1** с потребителско име **admin** и парола **admin**.



The screenshot displays the web interface of a device. At the top, there is a navigation bar with the following menu items: Home, Statistics, SMS, Update, Settings (highlighted in blue), and More. On the left side, there is a sidebar menu with the following items: Quick Setup, Dial-up, Ethernet, WLAN, Security, System (highlighted in blue), Device Information, Modify Password (highlighted in blue), Diagnosis, Restore Defaults, Reboot, and Date & Time. The main content area is titled 'Modify Password' and contains the following fields and options:

- Current password: [text input field]
- New password: [text input field]
- Password strength: [radio buttons for Low, Middle, High, with 'Middle' selected]
- Confirm password: [text input field]
- Do not remind after login if password strength is low

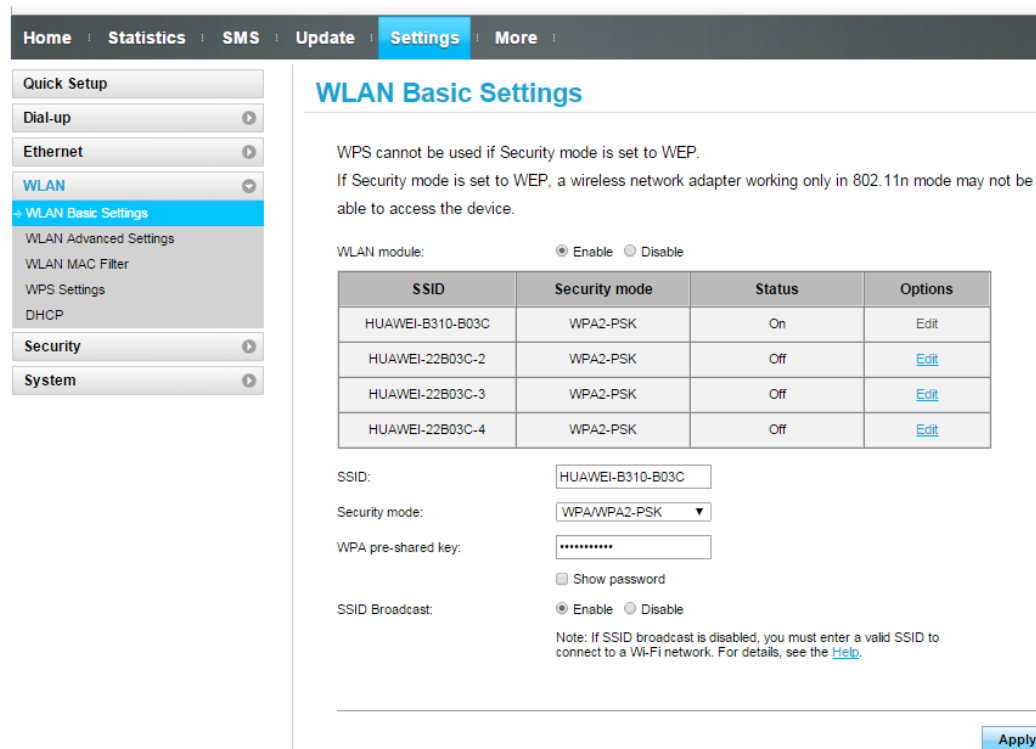
An 'Apply' button is located at the bottom right of the form.

Препоръчваме Ви да смените паролата за достъп до веб интерфейса от меню **Settings** → **System** → **Modify Password**.

ПРОМЯНА НА ПАРОЛАТА И ИМЕТО НА WiFi МРЕЖАТА

Паролата и името на WiFi мрежата може да смените от веб интерфейса на рутера от меню **Settings** → **WLAN** → **WLAN Basic Settings**. Въведете желаното име на Вашата WiFi мрежа в поле **SSID**.

Препоръчваме Ви да изберете метод за криптиране на мрежата **WPA/WPA2-PSK** от меню **Security mode**. В този случай, въведете желаната парола в поле **WPA pre-shared key**. Паролата трябва да бъде минимум 8 символа. За да запазите промените, изберете бутон **Apply**.



The screenshot shows the router's web interface with the 'Settings' menu open to 'WLAN Basic Settings'. The left sidebar contains a navigation menu with options like 'Quick Setup', 'Dial-up', 'Ethernet', 'WLAN', 'WLAN Basic Settings', 'WLAN Advanced Settings', 'WLAN MAC Filter', 'WPS Settings', 'DHCP', 'Security', and 'System'. The main content area is titled 'WLAN Basic Settings' and includes a warning about WPS, a WLAN module status section, a table of existing WLAN networks, and input fields for SSID, Security mode, and WPA pre-shared key. The 'WLAN module' is currently set to 'Enable'. The table lists four networks with their SSIDs, security modes, and statuses. The 'WPA pre-shared key' field is masked with dots. There is an 'Apply' button at the bottom right.

Home | Statistics | SMS | Update | **Settings** | More

Quick Setup
Dial-up
Ethernet
WLAN
WLAN Basic Settings
WLAN Advanced Settings
WLAN MAC Filter
WPS Settings
DHCP
Security
System

WLAN Basic Settings

WPS cannot be used if Security mode is set to WEP.
If Security mode is set to WEP, a wireless network adapter working only in 802.11n mode may not be able to access the device.

WLAN module: Enable Disable

SSID	Security mode	Status	Options
HUAWEI-B310-B03C	WPA2-PSK	On	Edit
HUAWEI-22B03C-2	WPA2-PSK	Off	Edit
HUAWEI-22B03C-3	WPA2-PSK	Off	Edit
HUAWEI-22B03C-4	WPA2-PSK	Off	Edit

SSID:

Security mode:

WPA pre-shared key:

Show password


SSID Broadcast: Enable Disable

Note: If SSID broadcast is disabled, you must enter a valid SSID to connect to a Wi-Fi network. For details, see the [Help](#).

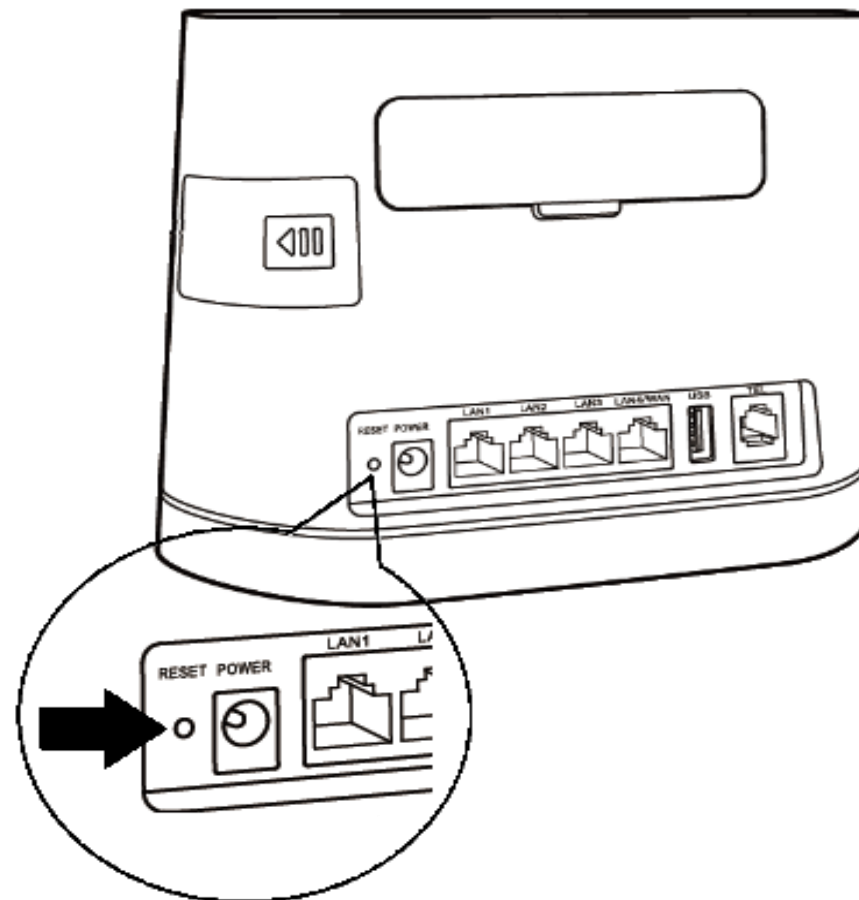
Apply



ВЪСТАНОВЯВАНЕ НА ФАБРИЧНИТЕ НАСТРОЙКИ

За да възстановите фабричните настройки на устройството, натиснете и задръжте бутона **Reset** за 3 секунди, докато индикаторът за състояние на мрежата  започне да мига.

След като извършите тази операция, персоналните настройки ще бъдат изтрети и устройството ще се рестартира автоматично.





Благодарим за вниманието!



Ако имате въпроси, моля потърсете ни на номер 0700 35 053
или на имейл адрес cs@ticom.bg

